

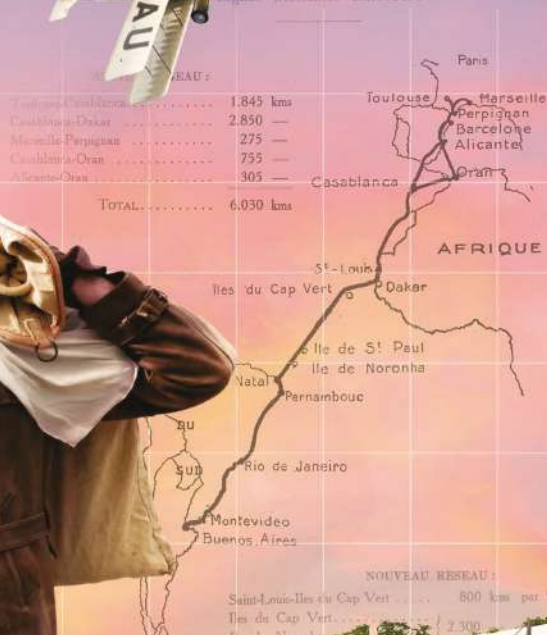
# L'ENVOL DES PIONNIERS

TOULOUSE

*Ici tout a  
commencé,  
Ici l'aventure  
continue !*



COMPAGNIE GÉNÉRALE D'ENTREPRISES AÉRONAUTIQUES  
Lignes aériennes Latécoère



**DOSSIER DE PRESSE**

toulouse  
métropole



# EDITOS



## NOTRE MARRAINE

**Dorine Bourneton,**  
Aviatrice, conférencière,  
écrivaine et marraine de  
L'Envol des Pionniers



## NOTRE PARRAIN

**Bertrand Piccard,**  
Explorateur et médecin,  
Président de la Fondation  
Solar Impulse

« Depuis mon enfance, bercée par les récits de l'Aéropostale racontés par mon père, l'aviation a nourri mes rêves. Grandir dans un village isolé forge l'imaginaire : Jean Mermoz, Antoine de Saint Exupéry, Henri Guillaumet... ces figures d'aventuriers m'ont inspirée...

Après mon accident en 1991, leur force m'a portée : eux aussi étaient tombés, eux aussi s'étaient relevés. Je voulais voler à nouveau, devenir pionnière à mon tour. Quelques années plus tard, je suis devenue la première femme pilote de voltige en situation de handicap. Comme les aviateurs d'hier, j'ai refusé de renoncer.

Quand L'Envol des Pionniers m'a proposé de devenir marraine, cela a été une évidence. Ce lieu incarne tout ce qui m'a portée : l'héritage de ces pionniers de l'air, mais aussi les combats pour l'inclusion et la résilience. J'ai accepté cette mission pour partager mon expérience et prouver que chacun peut se relever et tracer sa propre trajectoire. L'Envol des Pionniers continue de transmettre cet élan vital et c'est indispensable ».

« Je n'étais pas né pour entendre Pierre-Georges Latécoère décider de réaliser ce que les experts considéraient comme irréalisable ; pour voler avec St-Exupéry, Mermoz et Guillaumet ; pour gagner, vol après vol, les lettres de noblesse de l'aéronautique. Et pourtant j'en ai la nostalgie. La nostalgie de cet esprit de pionnier qui nous attire vers ce qui n'a jamais été accompli, qui accepte l'inconnu, les doutes et les points d'interrogation pour stimuler notre créativité et notre performance. C'est cela qui me pousse en avant.

L'épopée Latécoère est bien plus qu'une étape dans l'histoire du transport aérien, c'est un héritage philosophique, une démonstration de courage, de respect, de prise de risque, de valeurs humaines, et parfois surhumaines. C'est un exemple à suivre dans tous les instants de notre vie quotidienne. Vivre comme les héros de la Ligne, c'est vivre vraiment.

A nous tous de le comprendre, à une époque où l'on a désespérément besoin de pionniers et d'explorateurs pour développer une meilleure qualité de vie sur cette Terre ».





**Jean-Luc Moudenc**  
**Maire de Toulouse,**  
**Président de Toulouse Métropole**

« Depuis plus d'un siècle, un lien indéfectible unit Toulouse à l'aéronautique, et nous avons à cœur de valoriser ce pan de notre patrimoine toulousain.

Sur le site historique de Montaudran, où tout a commencé, L'Envol des Pionniers continue de faire vivre l'héritage de cette grande aventure, en retraçant notamment l'installation de l'usine Latécoère dès 1917, puis l'épopée de l'Aéropostale et le parcours de celles et ceux qui ont ainsi construit la réputation de la Ville rose dans ce domaine.

L'Envol des Pionniers, que j'ai inauguré en 2018, propose des expositions de haut vol, et participe à la diffusion des connaissances, aux côtés des autres établissements métropolitains de culture scientifique, pour le grand plaisir des visiteurs, des Toulousains, des publics scolaires... »



**Arnaud Mounier**  
**Directeur Général de L'Envol des Pionniers**  
**(SEMECCEL)**

« L'Envol des Pionniers est un lieu qui ne ressemble à aucun autre. Plus qu'un musée, c'est un lieu unique, profondément ancré dans l'histoire de Toulouse, qui plonge le visiteur dans l'ambiance des années folles au cœur du quartier de Montaudran, berceau de l'aviation commerciale française.

Ici, on ressent, on comprend, on rencontre. On croise les grandes figures de l'Aéropostale, on vit leurs exploits et on s'imprègne des valeurs fortes de l'époque... Mais L'Envol des Pionniers ne se limite pas à transmettre l'histoire : il la fait résonner dans le présent et s'en sert comme tremplin pour imaginer demain.

Ce projet ambitieux est porté par la SEMECCEL (également exploitant de la Cité de l'espace), acteur reconnu de l'innovation en médiation culturelle. Elle conçoit et renouvelle des médiations pédagogiques immersives et organise de nombreux événements à destination du grand public et des scolaires. Elle accueille nombre de séminaires inspirants pour les entreprises.

Et parce que les vocations naissent souvent d'une étincelle, L'Envol des Pionniers s'adresse à tous les publics et notamment aux plus jeunes, pour les inspirer, les éveiller et, peut-être, faire naître parmi eux de nouveaux pionniers. »

# REGARDS INSTITUTIONNELS



**Jean-Claude Dardelet**  
**Président de L'Envol des Pionniers (SEMECCEL),**  
**Adjoint au Maire de Toulouse,**  
**Vice-Président de Toulouse Métropole**

« Toulouse, berceau de l'aéronautique, porte dans son ADN l'audace de ceux qui ont osé rêver plus grand, plus loin, plus haut. C'est ici que l'aventure de l'Aéropostale a pris son envol, portée par des pionniers visionnaires comme Pierre-Georges Latécoère, Jean Mermoz ou Antoine de Saint Exupéry. En reliant les continents, ces hommes ont dessiné les premières lignes d'un monde connecté, plaçant notre territoire toulousain au cœur de l'innovation et de l'humanisme.

L'Envol des Pionniers, lieu de mémoire et de transmission, incarne cette histoire exceptionnelle. Il rappelle combien le courage, l'engagement et la solidarité ont toujours guidé les bâtisseurs du ciel. Aujourd'hui, ces valeurs continuent d'inspirer notre métropole, tournée vers l'avenir tout en honorant son passé.

Ce site emblématique est un lieu d'émotions, d'Histoire et de connaissances : un trait d'union entre générations, un souffle d'inspiration pour la jeunesse et un hommage vivant à l'esprit d'entreprendre et à l'exploration. À travers lui, Toulouse affirme fièrement son identité de capitale aéronautique et de territoire d'avenir. »







# SOMMAIRE

- P. 02** ÉDITOS
- P. 03** REGARDS INSTITUTIONNELS
- P. 05** NOUVEAUTÉ
- P. 06** L'ENVOL DES PIONNIERS, EN BREF
- P. 07** LES GRANDES DATES À RETENIR
- P. 08** MONTAUDRAN, BERCEAU DE L'AÉRONAUTIQUE CIVILE MONDIALE
- P. 10** UNE EXPOSITION IMMERSIVE SUR LES TRACES DES PIONNIERS DE L'AVIATION
- P. 12** « AIR FRANCE, UNE HISTOIRE D'ÉLÉGANCE » - L'EXPOSITION ÉVÈNEMENT
- P. 14** INSPIRER LES ÉLÈVES D'AUJOURD'HUI POUR FAIRE D'EUX LES PIONNIERS DE DEMAIN - L'OFFRE EDUCATIVE
- P. 15** TRANSMETTRE L'HISTOIRE, CONSTRUIRE L'AVENIR
- P. 16** UNE EXPÉRIENCE SUR-MESURE POUR LES ÉVÉNEMENTS PROFESSIONNELS
- P. 18** LA SEMECCEL : STIMULATEUR D'ÉMOTIONS CULTURELLES ET SCIENTIFIQUES
- P. 19** DES RENDEZ-VOUS POPULAIRES TOUT AU LONG DE L'ANNÉE
- P. 20** CONTACTS PRESSE



# NOUVEAUTÉ

## « Air France, une histoire d'élégance »

### Une exposition événement à découvrir jusqu'en 2027

Depuis février 2025, L'Envol des Pionniers présente l'exposition événement **« Air France, une histoire d'élégance »**. L'exposition met à l'honneur la compagnie aérienne et son expérience de voyage pensée jusqu'aux moindres détails, valorisant **l'art de vivre à la française** vers les destinations du monde entier.

Depuis plus de 90 ans, Air France fait appel aux plus grands noms du design, de l'architecture et de la haute couture pour façonner **un imaginaire de voyage unique au monde**. Plus de 200 objets de collection (uniformes iconiques, arts de la table raffinés, aménagements intérieurs audacieux) sont à découvrir dans cette exposition inédite.

Décors immersifs, objets rares, uniformes haute couture ou encore maquettes d'avions mythiques permettent aux visiteurs de plonger dans l'univers d'Air France et de ses valeurs intemporelles. Ce patrimoine lui permet aujourd'hui d'offrir à ses passagers une expérience de voyage alliant plaisir et élégance.

### Une visite guidée pour explorer l'art du voyage selon Air France

L'Envol des Pionniers propose aux visiteurs de découvrir l'exposition « Air France, une histoire d'élégance » à travers **une visite guidée de 45 minutes**. Cette immersion retrace l'histoire de la compagnie, de 1933 à aujourd'hui, et met en avant les grandes étapes qui lui ont permis de façonner son art du voyage à la française.

Au fil du parcours, les visiteurs découvrent les **anecdotes** qui ont marqué la compagnie, les **avions emblématiques** qui ont traversé les décennies et la révolution qu'a entraînée l'arrivée des **premières hôtesses de l'air**, figures par excellence de l'élégance à la française. La visite met aussi en lumière **l'esthétique soignée d'Air France**, fruit de collaborations avec les plus grands créateurs, designers et artistes, que ce soit pour ses affiches, agences de voyage, uniformes, arts de la table ou objets publicitaires.





# L'ENVOL DES PIONNIERS, EN BREF

## Comprendre la destinée aéronautique de Toulouse

C'est ici même, sur l'ancienne piste de l'aérodrome de Montaudran, qu'une des plus grandes pages de l'histoire de l'aviation civile française et mondiale a commencé, le 25 décembre 1918. Depuis, Toulouse n'a plus cessé de concevoir et de construire des avions... Et la célèbre piste historique résonne encore des bruits des hélices de Mermoz, Guillaumet ou Saint Exupéry et des avions d'Air France.

## Cultiver son audace en s'inspirant des pionniers

L'Envol des Pionniers invite les visiteurs à embrasser les valeurs d'ouverture, de sens collectif et d'audace qui caractérisent l'esprit toulousain. Avec ce puissant levier d'inspiration, le public trouve les clés universelles pour accomplir ses projets les plus ambitieux. Le choix de ce lieu ne doit rien au hasard. Ici se rencontrent l'esprit des pionniers de l'Aéropostale au temps des années folles et celui de l'innovation aéronautique et spatiale des acteurs d'aujourd'hui. Bienvenue en terre d'innovation !

## L'Envol des Pionniers, en chiffres

**2018**

Ouverture au public

- 1 200 m<sup>2</sup>** d'expositions
- 1** exposition permanente
- 1** exposition temporaire
- 1** visite guidée
- 2h30** temps moyen de visite
- 40 000** visiteurs / an

- 1** avion emblématique
- 1** authentique wagon postal de 1929
- 1** bureau de Didier Daurat reconstitué

**280** objets de collection (documents, instruments, effets personnels)

**6 500** élèves accueillis chaque année

**3** ateliers scolaires labellisés Éducation Nationale

**1** Projet Laté 28

**5** espaces privatisables pour les entreprises

**50** événements business accueillis chaque année

**1** collectif d'entreprises « Toulouse Pioneers »

**3** parrains d'exception

**1** label « Tourisme & Handicap » pour les 4 déficiences



## Sur les traces de l'Aéropostale, au-delà des murs

Si certains équipements de l'Aéropostale ont aujourd'hui disparu, le quartier de Toulouse-Montaudran conserve de nombreux bâtiments historiques témoins de cette grande aventure. Autour de L'Envol des Pionniers, un parcours piéton permet aux visiteurs de prolonger leur immersion en découvrant librement des lieux emblématiques de l'époque, tels que la Maison de la radio ou l'ancien Champ d'aviation.

# LES GRANDES DATES À RETENIR

**Septembre 1917**

Pierre-Georges Latécoère acquiert le terrain de Toulouse-Montaudran pour y construire une entreprise de fabrication d'avions à destination de l'Armée Française.

**Mai 1918**

Pierre-Georges Latécoère imagine un projet audacieux : la création de lignes aériennes commerciales entre la France et l'Amérique du Sud pour le transport du courrier.

**25 décembre 1918**

Pierre-Georges Latécoère réalise le premier vol d'étude entre Toulouse et Barcelone et crée les Lignes Aériennes Latécoère, qui deviendront la CGEA (Compagnie Générale d'Entreprise Aéronautique) l'année suivante.

**De 1919 à 1925**

Ouverture progressive de lignes aériennes entre la France, le Maroc et le Sénégal.

**11 avril 1927**

La CGEA devient la Compagnie Générale Aéropostale à la suite de son rachat par l'industriel Marcel Bouilloux Lafont.

**Octobre 1927**

Antoine de Saint Exupéry devient chef d'escale à Cap Juby. C'est ici qu'il écrit « Courrier Sud ».

**12 mai 1930**

Jean Mermoz effectue la première traversée aérienne commerciale de l'Atlantique Sud sur un Laté 28.

**13-20 juin 1930**

Henri Guillaumet est victime d'un accident dans la Cordillère des Andes. Il est retrouvé et sauvé après une semaine de recherches.

**31 mai 1933**

La SCEL (Société Centrale pour l'Exploitation des Lignes Aériennes) rachète les actifs de l'Aéropostale mise en liquidation judiciaire.

**7 octobre 1933**

La SCEL devient Air France

**De 1933 à 2003**

L'ancien site de l'Aéropostale à Toulouse-Montaudran devient l'un des centres de révision technique d'Air France.

**20 décembre 2018**

Ouverture de L'Envol des Pionniers.



# MONTAUDRAN, BERCEAU DE L'AÉRONAUTIQUE CIVILE MONDIALE

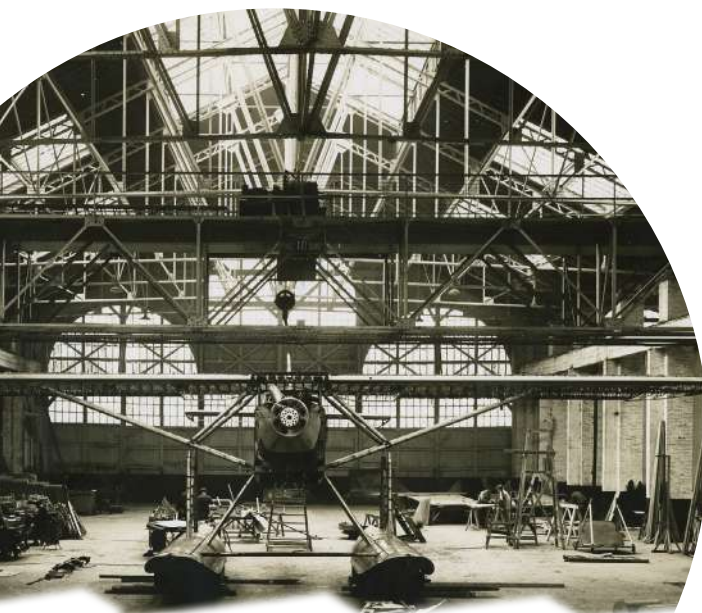
Si Toulouse bénéficie aujourd'hui d'un rayonnement international dans le domaine aéronautique, elle le doit à la **vision audacieuse** de l'entrepreneur Pierre-Georges Latécoère. C'est dans le quartier de Montaudran qu'il crée, en 1917, la première usine d'avions de la ville. L'année suivante, il inaugure sa première ligne aérienne, lançant ainsi **une aventure humaine et industrielle** hors du commun.

Dès lors, Toulouse ne cessera d'innover, de concevoir et de construire des avions. En 1927, la création de la Compagnie Générale Aéropostale, issue du rachat des Lignes Latécoère, vient prolonger cette dynamique. Depuis la piste de Montaudran, des **pilotes de légende (Saint Exupéry, Mermoz, Guillaumet)** relient Toulouse à l'Afrique, puis à l'Amérique du Sud, posant les fondations du transport aérien moderne. Cette période fondatrice n'est pas le fruit d'une politique publique, mais celui de l'audace, d'un **esprit pionnier** et d'une volonté farouche d'ouvrir de nouvelles voies aériennes.

Au fil des décennies, cette impulsion initiale fait émerger une **véritable industrie aéronautique**. Des figures comme Émile Dewoitine y installent les premiers bureaux d'études, préfigurant, au gré des réorganisations et des fusions, la naissance d'un géant européen : **Airbus**



©Fondation Latécoère



©Fondation Latécoère

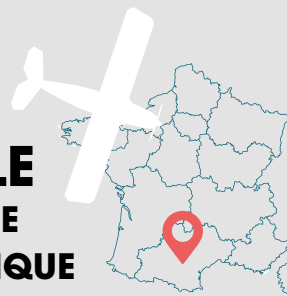






## Toulouse & les avions en chiffres

TOULOUSE,  
**CAPITALE  
MONDIALE DE  
L'AÉRONAUTIQUE**



Un écosystème complet s'est progressivement structuré. Aux usines et lignes d'assemblage sont venus s'ajouter des écoles d'ingénieurs de renom comme l'ISAE-SUPAERO et l'ENAC, des centres de recherche tels que l'ONERA ou le CNES, ainsi que des pôles d'innovation comme l'IRT Saint-Exupéry, Aerospace Valley, sans oublier une multitude de start-ups.

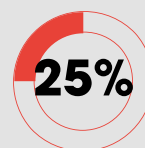
Il n'est donc pas surprenant que Toulouse soit aujourd'hui reconnue comme **la capitale mondiale de l'aéronautique et du spatial**. Son dynamisme économique, son attractivité internationale et son image de ville d'innovation trouvent leurs racines dans cette histoire unique, née ici à Montaudran.

L'héritage des pionniers de l'Aéropostale résonne avec **l'esprit audacieux** des pionniers toulousains d'aujourd'hui. Cet état d'esprit, si propre aux années folles, perdure sur le territoire toulousain et **continue d'inspirer** celles et ceux qui imaginent demain.



**450**

entreprises de la  
filière aéronautique  
et spatiale  
(Toulouse Métropole)



**25%**  
**DE LA R&D  
FRANÇAISE** en  
aéronautique  
(Toulouse Métropole)



**1 30 000**

étudiants dont  
**15 000** étudiants  
étrangers  
(Toulouse Métropole)

**65 000**

emplois



(Toulouse Métropole)

**+1 300**

**ÉTUDIANTS DIPLÔMÉS  
PAR AN** à l'ISAE-SUPAERO  
et l'ENAC  
(ISAE-SUPAERO et ENAC)



Siège d'Airbus,

**N°1  
MONDIAL**

**SUR LE MARCHÉ DE  
L'AVIATION CIVILE**  
(**27 000** salariés  
à Toulouse)  
(Toulouse Métropole)



# VIVRE UNE AVENTURE IMMERSIVE SUR LES TRACES DES PIONNIERS DE L'AVIATION

C'est ici même, sur l'ancienne piste de l'aérodrome de Toulouse-Montaudran, qu'une des plus grandes histoires de l'aviation civile française et mondiale a commencé, le 25 décembre 1918. Depuis ce jour, le site n'a cessé d'évoluer, et c'est toute cette histoire humaine et technologique que retrace l'exposition de L'Envol des Pionniers.

## Une médiation vivante et immersive

Tout au long de la visite, le public croise des **médiateurs en tenue d'époque** incarnant les pionniers de l'Aéropostale. Par le biais d'interventions spontanées, ils racontent les grandes et petites histoires de cette aventure, et font revivre l'ambiance des lieux au temps des années folles.

## Des histoires de pionniers

L'exposition offre un voyage au cœur des années folles et invite les visiteurs à découvrir les récits d'aventure et les exploits des pilotes de légende. Au fil du parcours, les visiteurs s'installent aux côtés d'Antoine de Saint Exupéry à Cap Juby, découvrant les **lettres bouleversantes** qu'il écrivait à sa mère, entre solitude, émerveillement et dangers du désert. Ils revivent ensuite la **traversée périlleuse** de l'Atlantique Sud par Jean Mermoz, puis l'extraordinaire survie d'Henri Guillaumet après son **crash dans la Cordillère des Andes**.

L'expérience se prolonge jusqu'à dans les coulisses de l'Aéropostale, en assistant, presque en secret, à un entretien d'embauche mené par le rigoureux chef d'exploitation **Didier Daurat**, pour qui discipline et engagement étaient essentiels.





## Le Salmson 2A2, premier appareil des Lignes Aériennes Latécoère.

## Des courriers, avions et objets de collection

L'exposition abrite une collection d'objets témoignant de l'histoire de l'Aéropostale. Parmi les pièces les plus précieuses figurent **les gants d'Antoine de Saint Exupéry, les lunettes d'aviation de Jean Mermoz** ou encore **l'étui à cigarettes d'Henri Guillaumet**. Des visuels d'archives immergent le visiteur dans l'atmosphère vibrante des années folles, recréant l'esprit d'une époque où tout semblait possible. On y découvre également des courriers tamponnés « retard dû au service », **témoins poignants** de prises d'otages et autres aventures postales. Un avion emblématique, un authentique **Salmson 2A2**, invite les visiteurs à imaginer le confort désuet des vols à cette époque.

## L'Atelier Famille

L'Envol des Pionniers propose aux familles (à partir de 6 ans) un atelier immersif d'une heure pour revivre un moment clé de l'histoire de l'Aéropostale : la première traversée commerciale de l'Atlantique Sud par Jean Mermoz en 1930. Plongés dans le contexte de l'époque, petits et grands endossent le rôle de journalistes venus enquêter sur les préparatifs de ce vol historique. Dans une **approche participative**, les familles explorent des lieux emblématiques de l'Aéropostale, dont un authentique wagon postal des années 1930, et relèvent une série de défis : classer 50 courriers en 1 minute, décrypter et remettre des messages en morse, ou encore identifier l'avion le plus adapté à la mission. Cette expérience **interactive** permet aux familles de découvrir de manière ludique les enjeux logistiques, humains et techniques de l'Aéropostale. Ce moment familial **fédère petits et grands**, permet une **transmission du savoir** aux plus jeunes tout en les initiant aux **valeurs** de coopération et d'innovation qui ont marqué cette époque.



Le wagon postal : un projet Toulouse Métropole en partenariat avec la SNCF, la Région Occitanie / Pyrénées-Méditerranée, le Musée Postal des Anciens Ambulants de Toulouse, l'INA, le Musée Air France et Air France





# « AIR FRANCE, UNE HISTOIRE D'ÉLÉGANCE » L'EXPOSITION ÉVÉNEMENT

## Une exposition événement à découvrir jusqu'en 2027

Depuis février 2025, L'Envol des Pionniers présente « Air France, une histoire d'élégance ». L'exposition retrace comment, au fil des années, la compagnie a façonné une expérience de voyage unique, mêlant **confort, design et art de vivre à la française**. Plus de 200 objets, dont 18 uniformes haute couture, de la vaisselle de designers, des éléments d'avions emblématiques, des éléments de la culture populaire ou encore des objets publicitaires, plongent les visiteurs dans l'univers si particulier d'Air France, reconnu à l'international pour son élégance et son raffinement. L'exposition revient aussi sur **le lien qui unit la compagnie à Toulouse**, dans le site qui a hébergé, pendant 70 ans, l'un de ses principaux centres de révision. Design, mode, voyage, technique... cette exposition séduit tous les publics.

## Entrez dans la légende

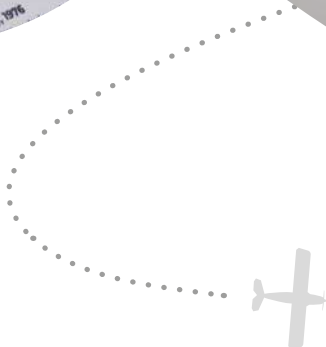
La première partie de l'exposition nous replonge en 1933, année de création d'Air France, à une époque où l'aviation commerciale en est à ses balbutiements. Pour séduire des voyageurs encore habitués au train ou au paquebot, la jeune compagnie fait appel aux plus **grands designers** pour concevoir des affiches et planisphères d'exception. Un cabinet de curiosités dévoile comment, à travers ses agences, Air France informait et rassurait ses premiers passagers grâce à des maquettes et écorchés d'avion illustrant le déroulement d'un vol mais aussi de nombreux objets publicitaires et de culture populaire.

## Une histoire toulousaine

L'exposition se prolonge dans les anciens ateliers du Centre de révision technique d'Air France à **Toulouse-Montaudran**, utilisés par la compagnie pendant près de 70 ans. Ce lieu emblématique s'inscrit dans l'héritage de l'Aéropostale, intégré à Air France dès sa création, et où ont œuvré de grands noms comme le pilote Antoine de Saint Exupéry. **Berceau de l'aéronautique**, Toulouse a vu naître des avions emblématiques de la flotte Air France, tels que la Caravelle, le Concorde ou l'Airbus A320. De superbes clichés de Jean Dieuzaide illustrent cette riche histoire locale.







## S'envoler en toute élégance

Depuis les premiers vols en Laté 28 dans les années 30, accueillant seulement 8 passagers, en passant par le Laté 631, véritable paquebot des airs où les voyageurs se retrouvaient au bar en tenue de soirée ou encore le mythique Concorde qui reliait Paris à New-York en 3h30, Air France a toujours **soigné son image et le confort de ses passagers.**

En 1946, avec l'apparition des premières hôtesses de l'air, la compagnie affirme encore davantage son sens du style en **confiant la création des uniformes à de grands couturiers** comme Balenciaga, Dior ou encore Nina Ricci. L'expérience à bord se raffine aussi : vaisselle dessinée par des designers de renom, menus inspirés de la gastronomie française, attentions portées aux enfants...

Tout au long de l'exposition, les visiteurs sont invités à découvrir, au fil des évolutions, l'excellence et le raffinement qui incarnent l'âme d'Air France — une identité forte et intemporelle, profondément ancrée dans l'histoire de la compagnie.

## Une visite guidée pour explorer les coulisses de l'élégance à la française selon Air France

L'Envol des Pionniers invite les visiteurs à poursuivre leur voyage dans l'univers raffiné d'Air France à travers **une visite guidée de 45 minutes.** Bien plus qu'un simple parcours chronologique, cette visite offre un éclairage approfondi sur l'histoire de la compagnie, de sa création en 1933 à aujourd'hui, en mettant en lumière les évolutions majeures qui ont façonné son image et son art du voyage.

Les visiteurs accèdent à des **anecdotes peu connues**, des explications détaillées sur certains objets emblématiques, et un regard sur les usages de l'époque, parfois surprenants au regard des standards actuels. Avions iconiques, figures marquantes comme les premières hôtesses de l'air, collaborations avec les plus grands créateurs... la visite permet de mieux comprendre comment Air France a su allier **innovation, raffinement et identité française** au fil des décennies.



# INSPIRER LES ÉLÈVES D'AUJOURD'HUI POUR FAIRE D'EUX LES PIONNIERS DE DEMAIN

## L'OFFRE EDUCATIVE

L'Envol des Pionniers propose une offre entièrement dédiée aux publics scolaires, de la maternelle à la Terminale. Conçus pour s'articuler **en complémentarité** avec les programmes scolaires, les ateliers développés couvrent un large éventail de disciplines : français, histoire, géographie, mathématiques, sciences, techniques et communication. Ces actions éducatives, soutenues par la MGEN, sont développées en partenariat étroit avec l'Éducation Nationale, grâce à la collaboration d'enseignants détachés par l'Académie de Toulouse. Ils élaborent des projets pédagogiques favorisant **un apprentissage actif et suscitant la curiosité des élèves**. De nombreuses ressources sont également accessibles en ligne par les enseignants pour préparer ou prolonger en classe leur visite à L'Envol des Pionniers.

### Projet pédagogique : "Dans les pas de Saint Exupéry"

L'Envol des Pionniers propose un programme éducatif conçu pour les élèves de cycle 3 (CM1/CM2/6<sup>ème</sup>). Dès le mois d'octobre, chaque classe reçoit une mallette contenant objets d'époque, photographies, accessoires ou encore ressources littéraires en lien avec l'un des aviateurs emblématiques de l'Aéropostale.

Au fur et à mesure des séances en classe, les élèves découvrent la vie du personnage en étudiant les différents éléments qui composent la mallette. Ils réalisent ensuite une production collective orale sur un épisode de la vie de l'aviateur. Tous les formats sont envisageables (pièce de théâtre, danse, costume, etc.). Les classes sont ensuite invitées en fin d'année scolaire à venir présenter leur œuvre à L'Envol des Pionniers.



**Pierre Elie Ferrier, dit PEF**  
est auteur-illustrateur de  
littérature jeunesse et  
parrain de l'offre éducative  
de L'Envol des Pionniers.

Depuis son enfance, les avions le font rêver. L'Aéropostale, ses pilotes légendaires, et notamment Antoine de Saint Exupéry, ont été pour lui des sources d'inspiration, guidant son imaginaire comme ils guident encore celui des jeunes générations. En devenant parrain de l'offre éducative de L'Envol des Pionniers, PEF s'est engagé pleinement dans cette mission de transmission qu'il porte depuis toujours. Pour lui, L'Envol des Pionniers est un moteur à rêves, où l'histoire devient vivante et accessible. Son Bréguet XIV y a trouvé sa place il y a quelques années, à hauteur d'enfant, comme un écho de cette passion qui l'anime : relier les générations par le savoir, l'émotion et la poésie du vol.

### Des ateliers pour apprendre en explorant

#### Histoires de pilotes

**Grande section au CE2 - 45 min**

Un apprenti pilote s'apprête à vivre son tout premier vol. Les élèves l'aident à retrouver le courrier qu'il va devoir transporter au wagon postal et à s'équiper pour cette aventure. Au fil de lettres, ils découvrent ensemble les récits d'Antoine de Saint Exupéry et de ses camarades, pilotes de l'Aéropostale.

#### Aventure Antoine de Saint Exupéry

**CM1 - CM2 - 6<sup>ème</sup> - 1h**

Dans son atelier, un mécanicien de l'Aéropostale accueille les élèves pour préparer une surprise au pilote Antoine de Saint Exupéry. En groupe, ils manipulent les objets d'époque, résolvent des énigmes et suivent les aventures de l'auteur du Petit Prince au cours d'un jeu collaboratif retraçant sa vie.

#### Stage Montaudran

**5<sup>ème</sup> à Terminale - 1h**

Les élèves deviennent des stagiaires en visite sur le site de Montaudran en 1929. A travers des objets et témoignages d'époque, ils découvrent la Ligne, la vie de pilote et les différents métiers des hommes et femmes qui ont contribué à la fabuleuse aventure de l'Aéropostale. Les élèves sont mis au défi de s'essayer aux gestes techniques de l'époque et de faire les bons choix dans les situations présentées et selon les compétences des différents métiers.





# TRANSMETTRE L'HISTOIRE, CONSTRUIRE L'AVENIR

Dans le quartier de Toulouse-Montaudran, l'esprit **pionnier continue de vibrer**. Sur ce site emblématique des débuts de l'aviation commerciale française, L'Envol des Pionniers rassemble plusieurs acteurs engagés : les uns s'attachent à transmettre et faire « revivre » au public cet héritage historique exceptionnel, tandis que les autres inventent l'avenir en relevant les grands défis contemporains de l'aéronautique.

## Les Amis de L'Envol des Pionniers : transmettre et inspirer

Depuis 2021, l'association Les Amis de L'Envol des Pionniers joue un rôle clé dans la valorisation de l'histoire du site. Constituée de passionnés, d'anciens de Montaudran et d'Air France, de descendants de pionniers et de professionnels de l'aéronautique, elle veille à **préserver le patrimoine**, à **partager les savoirs** et à assurer le relais entre les pionniers d'hier et les jeunes générations. Elle collabore étroitement avec les équipes de L'Envol des Pionniers pour organiser des événements, des rencontres et collectes d'objets mais aussi proposer des actions pédagogiques et intergénérationnelles auprès des scolaires.

Pour en savoir plus : [amis-envol-pionniers.fr](https://amis-envol-pionniers.fr)

## Toulouse Pioneers : inventer l'aéronautique de demain

Lancé fin 2022, le collectif Toulouse Pioneers rassemble des entreprises innovantes qui, comme les pionniers de l'Aéropostale, **relèvent avec audace les grands défis** de l'aéronautique d'aujourd'hui. Elles partagent une vision commune : inventer une aviation plus durable, audacieuse et collaborative. Membres actifs de la vie culturelle du site, elles interviennent auprès du public pour faire découvrir leurs projets et transmettre leur engagement aux plus jeunes.

**Membres fondateurs :**  
**Aura Aero - Delair - Latécoère - Open Airlines**

Plus d'informations sur notre site Internet,  
[rubrique «nos copilotes»](#)

## Le projet Laté 28 : un projet éducatif inédit avec l'Académie de Toulouse

Lancé en 2022 par Toulouse Métropole et porté par L'Envol des Pionniers, le projet vise à reconstruire à l'identique l'un des avions emblématiques de l'Aéropostale : **le Laté 28 (19 mètres d'envergure)**. Dix-neuf lycées technologiques et professionnels de l'Académie de Toulouse participent à ce chantier éducatif inédit, accompagnés par l'association Laté 28. Les élèves prennent part à toutes les étapes, de la conception à l'assemblage, alliant savoir-faire historique et technologies actuelles. Ce projet met en valeur les **filières professionnelles** et **promeut l'excellence**. La livraison de l'avion (non volant) est prévue pour 2028, avec un assemblage final dans les anciens ateliers moteurs d'Air France, face à L'Envol des Pionniers.

Plus d'informations sur notre site Internet,  
[rubrique «Projets éducatifs»](#)



# UNE EXPÉRIENCE SUR-MESURE POUR LES ÉVÉNEMENTS PROFESSIONNELS

L'Envol des Pionniers propose une offre événementielle originale pour les entreprises et professionnels au cœur du site historique de l'Aéropostale. Plus qu'un lieu de réception, il offre **une expérience immersive** autour de personnages emblématiques tels qu'Antoine de Saint Exupéry, Jean Mermoz ou Pierre-Georges Latécoère.

Séminaires, réunions, soirées de gala, lancements de produits, afterworks... chaque format trouve ici **un cadre inspirant, ancré dans des valeurs fortes** telles que l'audace, l'esprit d'équipe, la persévérance, le respect et le dépassement de soi.

Le site propose des espaces entièrement privatisables, des prestations techniques sur-mesure, un accompagnement professionnel dédié, ainsi que des animations originales : visites immersives, médiateurs en tenue d'époque, ateliers participatifs, etc.

Avec plus de 200 événements par an et plus de 25 ans d'expertise en accueil événementiel, une équipe réactive, un accès facile et un parking gratuit, L'Envol des Pionniers (SEMECCEL) s'impose comme un acteur incontournable pour des événements professionnels à la fois mémorables et porteurs de sens.

## 4 espaces modulables

### La Salle des Pionniers

**150 m<sup>2</sup>** - Jusqu'à 130 personnes (en théâtre/cocktail)



### L'Atelier de la Ligne

**53 m<sup>2</sup>** - Jusqu'à 14 personnes sur la table centrale



### Le Bureau de Didier Daurat

**50 m<sup>2</sup>** - Jusqu'à 25 personnes (en théâtre)



### La Salle des Mécanos

**50 m<sup>2</sup>** - Jusqu'à 20 personnes (en U)







## Une prestation clé en main

L'Envol des Pionniers propose aux entreprises une **formule clé en main** facilitant l'organisation de leurs événements professionnels. En complément de la simple réservation du lieu, cette prestation complète comprend la mise à disposition d'une salle de réunion, un accueil café ainsi que deux pauses, un déjeuner dans un restaurant voisin et une visite libre des expositions. L'Envol des Pionniers assure un **accompagnement personnalisé** durant toutes les étapes du projet (organisation, installation, exploitation) et veille ainsi au bon déroulement de l'événement.

Pour en savoir plus sur les offres entreprises :  
[www.lenvol-des-pionniers.com/professionnels/](http://www.lenvol-des-pionniers.com/professionnels/)





# LA SEMECCEL : STIMULATEUR D'ÉMOTIONS CULTURELLES ET SCIENTIFIQUES

Akteur reconnu dans la médiation scientifique et culturelle, la SEMECCEL exploite deux sites culturels majeurs : la Cité de l'espace et L'Envol des Pionniers. Elle conçoit des expositions, événements et expériences immersives et accessibles pour tous les publics, en combinant émotion, savoir et innovation.

La SEMECCEL accompagne également des partenaires en France et à l'international dans la mise en œuvre de projets culturels, affirmant ainsi son rayonnement global.

Avec plus de 20 ans d'expertise, la SEMECCEL fédère un vaste réseau de professionnels et reste engagée dans les grands réseaux internationaux liés à l'espace, à l'aviation et à l'éducation, faisant de la culture un vecteur d'émotion, d'appropriation et de partage.

Responsable, la SEMECCEL est également engagée dans une démarche RSE ambitieuse.

L'Envol des Pionniers compte dans ses partenaires la MGEN, Banque Populaire Occitane, ENEDIS, Aura Aero, Latécoère, Delair, OpenAirlines et est également soutenu par l'Association Les Amis de L'Envol des Pionniers.

En savoir plus sur : [www.semeccel.com](http://www.semeccel.com)

## ACCESSIBILITÉ

L'Envol des Pionniers attache une importance particulière à rendre la culture accessible à toutes et à tous. Depuis 2021, le site est labellisé « Tourisme & Handicap » pour les 4 déficiences (auditive, mentale, motrice et visuelle), une marque d'État qui identifie les établissements répondant aux besoins spécifiques des visiteurs en situation de handicap. Cet engagement se traduit de différentes manières : aménagement adapté aux personnes à mobilité réduite, vidéos sous-titrées, visites en LSF, livrets en braille, etc. Les équipes sont également formées à l'accueil des visiteurs en situation de handicap.

Plus d'informations sur notre site Internet, rubrique « Personnes en situation de handicap »

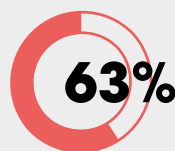
### la SEMECCEL en 3 chiffres

**180**  
collaborateurs

**21M€**  
budget

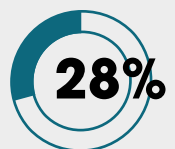
**490 000**  
fréquentation globale sur  
nos deux sites

### Actionnaires du capital social



#### Collectivités

- Toulouse Métropole (37,45%)
- Mairie de Toulouse (18,72%)
- Région Occitanie Pyrénées-Méditerranée (6,87%)



#### Filière aérospatiale

- Airbus DS (13,69%)
- CNES (6,85%)
- Thales Alenia Space (4,55%)
- Météo France (2,75%)



#### Banques

- La Caisse d'Épargne Midi-Pyrénées (4,56%)
- La Caisse des Dépôts et Consignations (4,55%)







# DES RENDEZ-VOUS POPULAIRES TOUT AU LONG DE L'ANNÉE

Tout au long de l'année, L'Envol des Pionniers organise de nombreux événements festifs et immersifs pour plonger petits et grands dans l'ambiance si particulière de l'Aéropostale au temps des années folles.

**Juillet (tous les deux ans)**

## Tous audacieux !

Un grand événement pour célébrer l'audace sous toutes ses formes.

**Septembre**

## Journées Européennes du Patrimoine

Week-end gratuit pour découvrir L'Envol des Pionniers avec un accès inédit aux espaces habituellement fermés aux visiteurs et une programmation inédite et festive.

**Décembre**

## Le Noël de L'Envol des Pionniers

Une plongée dans l'ambiance d'un Noël toulousain dans les années 20.

**Janvier**

## Nuit de la lecture

Lectures théâtralisées de chefs d'œuvre de la littérature.

**Mai**

## Nuit européenne des musées

Ouverture gratuite et en nocturne avec de nombreuses animations inédites.

**Juillet / Août**

## Soirées guinguette estivales

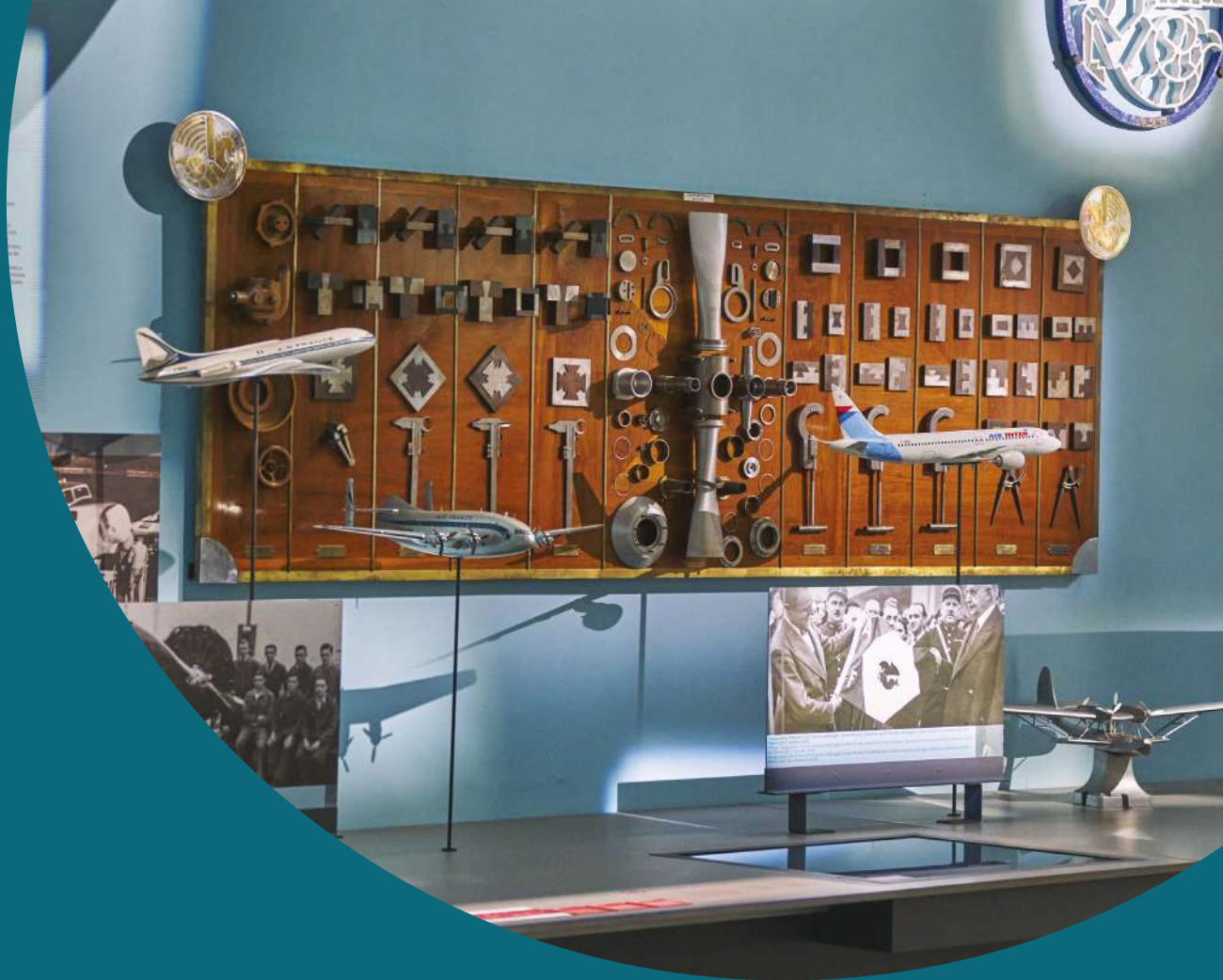
Des soirées d'été au rythme de la musique des années folles avec des animations exclusives pour toute la famille.

**Novembre (tous les deux ans)**

## Festival Des Étoiles et des Ailes

Expositions, conférences, prix littéraires, simulateurs de vol et animations pour petits et grands.

**Pour découvrir nos autres événements tout au long de l'année, rendez-vous sur notre site Internet, rubrique [«Les événements»](#).**



# L'ENVOL DES PIONNIERS

SITE DE LÉGENDE • TOULOUSE MONTAUDRAN

## CONTACTS PRESSE

**Juliette VIENOT**

+33 (0)7 62 94 11 29

[j.vienot@semeccel.com](mailto:j.vienot@semeccel.com)

**Marlene MECK**

+33 (0)6 08 96 96 50

[m.meck@semeccel.com](mailto:m.meck@semeccel.com)

[lenvol-des-pionniers.com](http://lenvol-des-pionniers.com)

