

# L'ENVOL DES PIONNIERS

TOULOUSE

DOSSIER DE PRENSA 2023

UN SITIO LEGENDARIO

toulouse  
métropole

# L'ENVOL DES PIONNIERS

## TOULOUSE

L'ENVOL DES PIONNIERS relata la historia de la aventura aeropostal y de sus aviadores, Antoine de Saint Exupéry, Jean Mermoz, Henri Guillaumet, en su emplazamiento histórico de Toulouse-Montaudran.



**20 DIC 2018**  
**APERTURA DEL SITIO**  
historia de  
**L'ENVOL DES PIONNIERS**



**2H30**  
**DE MEDIA**  
de visita a  
**L'ENVOL DES PIONNIERS**



**35.000**  
**VISITANTES**  
acogidos cada año  
(fuera del contexto  
Covid)



**1.200 M²**  
**DE EXPOSICIONES**  
permanentes y  
temporales

## ¿PARA QUIÉN ES L'ENVOL DES PIONNIERS ?

L'ENVOL DES PIONNIERS es accesible para todos los visitantes, independientemente de su edad, ya sean niños o adultos. El personal del recinto está formado para recibir a los visitantes con discapacidad y las exposiciones están equipadas con instalaciones adaptadas a las distintas formas de discapacidad (subtítulos, braille, acceso a nivel, etc.).

En resumen,  
L'ENVOL DES PIONNIERS es  
para todos los que sienten  
curiosidad.

# LO ESENCIAL

## UN SITIO AUTÉNTICO REPLETO DE DESAFÍOS HUMANOS Y AVENTURAS AERONÁUTICAS...

**UNA EXPOSICIÓN PERMANENTE** para revivir los grandes momentos del inicio de la aviación civil en Toulouse y de sus pioneros, con las sucesivas historias humanas: las Lignes Aériennes Latécoère y la Compagnie Générale Aéropostale que contribuyeron al nacimiento de Air France. El sitio le propone descubrir una aventura tanto humana como tecnológica.

**UN EQUIPO DE ANIMADORES** vestidos con ropa de época para sumergir al visitante en el corazón de los años 20 durante los primeros tiempos del transporte aéreo del correo. Un viaje para conocer a los pioneros de la aeronáutica en Toulouse a través de personajes de época: pilotos, mecánicos, pasajeros, enteladoras.

### UNA EXPOSICIÓN TEMPORAL:

**«Pierre Georges Latécoère, el futuro tiene alas» : una exposición interactiva para descubrir los retos de los pioneros de la aviación de ayer y de hoy**

A partir del sábado 17 de diciembre de 2022, a través de una original instalación museológica, Pierre Georges Latécoère, pionero de la aeronáutica, «vuelve» gracias a esta nueva exposición en el recinto de Montaudran, en Toulouse, que creó hace más de 100 años... ¿Su objetivo? Compartir su experiencia como emprendedor visionario y ayudar a los visitantes a afrontar los retos aeronáuticos actuales.

L'ENVOL DES PIONNIERS ofrece una nueva exposición temporal dedicada a Pierre Georges Latécoère, iniciador de la gran historia de la aviación en Toulouse. Más de un siglo después de la edificación de la primera fábrica de aviación en Toulouse, en el barrio de Montaudran, Pierre Georges Latécoère vuelve al lugar de su montaje, en los locales mismos de L'Envol des Pionniers. Mediante escenificaciones y reconstituciones, la exposición revela a los visitantes la trayectoria de Pierre Georges Latécoère y comparte con ellos su experiencia como emprendedor visionario de los años 1920. ¿Y si esta experiencia pudiera ayudarnos a arrojar luz y abordar los retos aeronáuticos actuales? A través de un recorrido interactivo y lúdico, los visitantes pueden «seguir» los sabios consejos de Pierre Georges Latécoère para imaginar el avión del mañana, y su uso adecuado... Y también descubrir lo que están imaginando los pioneros de Toulouse de hoy, fieles herederos de Pierre Georges Latécoère... ¡El futuro tiene alas!

**LA VISITA GUIADA «LE TOUR DE PISTE»** para descubrir los lugares históricos que componen L'ENVOL DES PIONNIERS como los almacenes generales, los talleres, el Château Petit-Espinet Raynal, el aeródromo, la Maison de la Radio, el Vagón Postal.

**UNA SALA DE PROYECCIONES Y CONFERENCIAS** para sumergirse en la historia del sitio histórico de Toulouse-Montaudran.

## ...Y EN AVIONES Y VEHÍCULOS LEGENDARIOS

Una réplica a tamaño real del **Salmson 2A2**, el primer avión utilizado por las Lignes Aériennes Latécoère para el transporte aéreo de correo.

Un **vagón postal** para intentar clasificar el correo entre París y Toulouse, como hacían los «ambulantes» postales en 1930.

# UN SITIO LEGENDARIO

- Todo comenzó en 1917, en plena Primera Guerra Mundial. Pierre-Georges Latécoère, director de una empresa de fabricación de vagones de madera, responde a la petición del gobierno francés y crea en Toulouse, en el barrio de Montaudran, la primera empresa de construcción aeronáutica de la región. En tan solo 6 meses, él, que nunca había fabricado aviones, logró la hazaña de entregar hasta seis aviones por día al ejército francés.
- Anticipándose al final de la guerra, Pierre-Georges Latécoère reorientó su empresa y decidió convertir sus aviones militares en aviones civiles y emplear a los pilotos que habían estado inactivos después de la Primera Guerra Mundial. A partir de ese momento, la distribución del correo ya no se realizaría únicamente por tren o barco, sino también por aire... Así es como, el 25 de diciembre de 1918, acompañado por el piloto René Cornemont, el empresario voló desde el aeródromo de Toulouse-Montaudran hasta Barcelona. Fue el primer vuelo de reconocimiento de las Lignes Aériennes Latécoère
- Fue el comienzo de la gran epopeya de la aeropostal, que vio a muchos pilotos como Antoine de Saint Exupéry, Jean Mermoz, Didier Daurat y Henri Guillaumet surcar los cielos en aviones emblemáticos como el Salmson 2A2 o el Bréguet XIV.
- El 1 de septiembre de 1919, la compañía inauguró la línea Toulouse/Rabat, creando el primer enlace entre Europa y África. A esto le siguieron extensiones a Casablanca, Fez, Orán y Dakar. En 1919, Beppo di Massimi, fiel amigo de Pierre-Georges Latécoère, se convierte en el administrador de Lignes Aériennes Latécoère y obtiene la autorización de las autoridades para sobrevolar España y, posteriormente, los distintos países africanos que atraviesan los pilotos de la Línea. De este modo, participó activamente en la construcción y la reputación de la Ligne defendiendo ferozmente la obra de Latécoère.
- El 11 de abril de 1927, Pierre-Georges Latécoère vendió Lignes Aériennes Latécoère a Marcel Bouilloux-Lafont, que rebautizó la empresa como «Compagnie Générale Aéropostale». Este periodo marcó el inicio de las conexiones aéreas entre Francia y Sudamérica, con la inauguración de la ruta Toulouse/Buenos Aires el 1 de marzo de 1928. Gracias a la implicación de Marcel Bouilloux-Lafont y a la precisión del Jefe de Escala Didier Daurat, la Compagnie Générale Aéropostale desarrolló y desplegó numerosas rutas hacia Uruguay, Argentina, la Patagonia y Chile. El 12 de mayo de 1930, la compañía realizó la primera travesía aérea comercial del Atlántico Sur. Sin embargo, al año siguiente, la empresa entró en concurso de acreedores. Su fusión con otras cuatro compañías aéreas el 7 de octubre de 1933 dio lugar a la creación de Air France. En los años 70, la empresa francesa creó el Centro de Revisión de Toulouse (CRT) en Montaudran, donde la pista y los hangares sirvieron como centro de mantenimiento de aviones hasta diciembre de 2003.

**L'ENVOL DES PIONNIERS invita a los visitantes a revivir la extraordinaria aventura humana de la aeropostal en su auténtico emplazamiento de Toulouse-Montaudran. Desde las primeras Lignes Aériennes Latécoère hasta la contribución a la creación de Air France, pasando por la CGA, Compagnie Générale Aéropostale, el sitio relata la vida cotidiana de los que trabajaron por el nacimiento de la aviación civil en la Ciudad Rosa, hasta hacer de Toulouse la Capital Mundial de la Aeronáutica.**

## ¿LO SABÍA?

El correo aéreo revolucionó los intercambios entre personas. Por ejemplo, el tiempo que se tardaba en transportar el correo entre Toulouse y Sudamérica bajó de 23 días en 1919 a 8 días en 1930.





## ALGUNAS FECHAS IMPORTANTES

Se han abierto un total de 12.500 km de líneas gracias al trabajo de pilotos comprometidos:

**25 DE DICIEMBRE DE 1918:**  
Primer vuelo de estudio entre Toulouse y Barcelona

**1 DE SEPTIEMBRE DE 1919:**  
Apertura de la ruta aérea Toulouse / Rabat

**13 DE JULIO DE 1920:**  
Ampliación de la línea aérea hasta Casablanca

**6 DE OCTUBRE DE 1922:**  
Apertura de la ruta aérea Casablanca / Fez / Orán

**16 DE MARZO DE 1924:**  
Apertura de la ruta aérea Alicante / Orán

**1 DE JUNIO DE 1925:**  
Apertura de la ruta Casablanca / Dakar

**11 DE ABRIL DE 1927:**  
Pierre-Georges Latécoère vende los activos de Lignes Aériennes Latécoère a Marcel Bouilloux-Lafont que la rebautiza como Compagnie Générale Aéropostale

**14 DE NOVIEMBRE DE 1927:**  
Apertura de la línea aérea Natal / Buenos Aires

**1 DE MARZO DE 1928:**  
Inauguración de la ruta Francia / Sudamérica (Toulouse / Buenos Aires)

**16 DE ABRIL DE 1928:**  
Primer vuelo nocturno a Río / Buenos Aires por Jean Mermoz

**1 DE ENERO DE 1929:**  
Apertura de la línea aérea en Paraguay (Buenos Aires / Asunción)

**15 DE JULIO DE 1929:**  
Apertura de la línea aérea Buenos Aires / Santiago

**31 DE OCTUBRE DE 1929:**  
Apertura de la ruta aérea de la Patagonia (Buenos Aires / Comodoro Rivadavia)

**15 DE ABRIL DE 1930:**  
Apertura de la línea aérea en Venezuela (Maracay / Maracaibo)

**12 DE MAYO DE 1930:**  
Primera travesía aérea comercial del Atlántico Sur

**7 DE OCTUBRE DE 1933:**  
Creación de Air France mediante la fusión de varias compañías aéreas y la adquisición de Aéropostale

**31 DE MARZO DE 1931:**  
La Compagnie Générale Aéropostale entra en liquidación judicial

# RESUMEN

**P.2** LO ESENCIAL

**P.3** UN SITIO LEGENDARIO

**P.4** ALGUNAS FECHAS CLAVE

**P.5** ÍNDICE

**P.6** UNA INMERSIÓN EN LAS HISTORIAS QUE FORJARON LA LEYENDA DEL CORREO AÉREO

**P.11** CONECTANDO PERSONAS MÁS ALLÁ DE DESIERTOS, OCÉANOS Y CONTINENTES

**P.13** EL LUGAR EN EL QUE NACIÓ LA HISTORIA DE AMOR ENTRE TOULOUSE Y LOS AVIONES

**P.14** UNA OFERTA ÚNICA DEDICADA A LOS ESCOLARES

**P.17** DOS PADRINOS Y UNA MADRINA QUE CULTIVAN EL ESPÍRITU PIONERO

**P.18** ORGANIZACIÓN DE SEMINARIOS Y RECEPCIONES EN L'ENVOL DES PIONNIERS

**P.20** LA SEMECCEL, GESTORA DE L'ENVOL DES PIONNIERS Y LA CITÉ DE L'ESPACE

**P.21** CONTACTO DE PRENSA



# UNA INMERSIÓN EN LAS HISTORIAS QUE FORJARON LA LEYENDA DE LA AEROPOSTAL

L'ENVOL DES PIONNIERS sumerge a los visitantes en el corazón de la aventura humana del correo aéreo. A través de anécdotas, talleres, encuentros originales, animaciones y experiencias envolventes, jóvenes y mayores conocerán a hombres y mujeres comprometidos que en su momento no se dieron cuenta de la hazaña que estaban realizando. Todos ellos se dedicaban a una única misión: transportar el correo a tiempo, sean cuales sean las condiciones, para permitir que las personas estén conectadas entre sí, a través de desiertos, océanos y montañas. El público descubre el ingenio y la tenacidad que tuvieron que demostrar estos pioneros para sobrevolar los continentes y sus peligros.

Descubrir la aventura humana vivida por hombres y mujeres comprometidos y valientes, tal es la promesa de L'ENVOL DES PIONNIERS.





## UN SITIO HISTÓRICO Y AUTÉNTICO PARA SEGUIR LOS PASOS DE LOS PIONEROS DEL CORREO AÉREO

L'ENVOL DES PIONNIERS se desarrolla en la histórica tierra del correo aéreo. Fue en 1917 cuando el empresario Pierre-Georges Latécoère creó su empresa en el barrio de Montaudran, al sureste de Toulouse. Esta ubicación estratégica no fue elegida por casualidad, ya que en plena Primera Guerra Mundial, la Ciudad Rosa, alejada de la línea del frente, parecía ideal para la fabricación de aviones de reconocimiento militar.

Visionario, Pierre-Georges Latécoère transformó su industria al final de la guerra y lanzó Lignes Aériennes Latécoère. Nace la aviación civil de Toulouse. A partir de entonces, los aviones se utilizaron para transportar el correo. Al visitar L'ENVOL DES PIONNIERS, el público descubre el lugar en el que trabajaron varios cientos de habitantes de Toulouse durante más de 80 años:

**El Almacén General**, donde se almacenaban las piezas de los aviones y que hoy alberga las exposiciones y la sala de proyecciones y conferencias de L'ENVOL DES PIONNIERS.

**La Casa de la Radio**, desde donde los ingenieros y técnicos se comunicaban con las tripulaciones.

**El Château Petit-Espinet Raynal**, que albergaba las funciones administrativas del sitio, así como la oficina del famoso director de operaciones Didier Daurat.

**El aeródromo** desde el que despegó el primer avión que unía Toulouse con Barcelona el 25 de diciembre de 1918 y que fue transformado paulatinamente en una verdadera pista de aterrizaje por Air France, creando el CRT (Centro de Revisión de Toulouse) que funcionó hasta 2003.

**Las grandes Halles Latécoère**, catalogadas como monumento histórico, donde se fabricaban los aviones de Lignes Aériennes Latécoère.



© Fondation Latécoère



### El «Tour de piste»: una visita guiada para descubrir las aventuras y anécdotas del histórico sitio del correo aéreo

Con el fin de sumergir a los visitantes lo más posible en el mundo del correo aéreo, L'ENVOL DES PIONNIERS ofrece una visita de una hora dirigida por un animador vestido de época, que encarna a uno de los pioneros de la aviación de Toulouse.

Esta visita guiada permite a todos los visitantes descubrir la totalidad del sitio histórico de Toulouse-Montaudran. A lo largo del recorrido, el público revive la historia de esta cuna de la aviación de Toulouse a través de las grandes aventuras que marcaron la epopeya del correo aéreo.

## UNA ANIMACIÓN VIVA Y ENVOLVENTE

El éxito de la aeropostal se basa en la implicación de muchas personas motivadas y comprometidas con una misión común: **transportar el correo por vía aérea a toda costa**. Así, hasta 80 pilotos, 250 mecánicos, 53 técnicos de radio, 250 marineros, 900 empleados administrativos y una veintena de operarias de entelado trabajaron juntos en las instalaciones de Toulouse-Montaudran para hacer frente a este reto sin precedentes.

Para conocer a estos pioneros que vivieron en el lugar y descubrir su profesión y su vida cotidiana, L'ENVOL DES PIONNIERS ofrece a los visitantes una experiencia envolvente y viva con la intervención, a lo largo de la visita, de personajes vestidos de época (piloto, mecánico, pasajero, enteladora...). Así, acercándose al público en la esquina de una sala de exposiciones y contando las historias de la increíble aventura de la aeropostal, los presentadores sumergen a los visitantes en el ambiente cotidiano de los talleres de Toulouse-Montaudran.

### ¿LO SABÍA?

Las mujeres desempeñaron un papel importante en el éxito de esta incipiente industria de la aviación a principios del siglo XX. Eran las que ocupaban los puestos de enteladoras. Se encargaban de hacer las telas necesarias para fabricar las alas de los primeros aviones.



### Convertirse en un «ambulante» para un interludio histórico en el «vagón postal».

L'ENVOL DES PIONNIERS ofrece al público entrar en un auténtico vagón postal de 1930, donado por el Musée des anciens ambulants de Toulouse. Esta animación lleva a los visitantes a bordo de un convoy postal que une París con Toulouse.

Durante un paseo por el Vagón Postal, el público revive la historia de los carteros ambulantes que clasificaban el correo por la noche entre 1845 y 1995. Durante 150 años, la línea ferroviaria entre París-Austerlitz y Toulouse-Matabiau fue utilizada diariamente por cientos de itinerantes de PTT (Correos) que, al igual que los pilotos del correo aéreo, sólo tenían un lema: «¡el correo debe pasar!» Así, cada pieza de correo era clasificada durante el viaje y se recuperaba al amanecer por los pilotos del correo aéreo para entregarla cuanto antes a su destinatario en España, África o Sudamérica. Los agentes postales tenían que clasificar más de 500 cartas en sólo 15 minutos, es decir, ¡más de 2.000 cartas por hora!

*El vagón postal: un proyecto de Toulouse Métropole en colaboración con la SNCF, la Región Occitanie / Pyrénées-Méditerranée, el Musée Postal des Anciens Ambulants de Toulouse, el INA, el Museo de Air France y Air France.*

### Una experiencia para vivir: archivar 50 cartas en 1 minuto

Además de descubrir esta auténtica carrera contra el reloj, se invita a los visitantes a intentar realizar las tareas de un ambulante a principios del siglo XX. Tienen que clasificar una serie de 50 sobres en un plazo determinado, y todo ello en las condiciones envolventes de la época: el sonido del tren de vapor, las luces parpadeantes, etc. forman parte de esta inmersión real en el corazón de la clasificación postal en los años 30.







© Manuel Huynh - Fondation Latécoère

## CONOZCA A PILOTOS Y AVIONES LEGENDARIOS

Desde sus inicios, la aeropostal ha hecho soñar a jóvenes y mayores. Ya sea a través de sus aviones legendarios, como el Salmson 2A2, el Bréguet XIV y el Laté 28, o a través de sus pilotos emblemáticos, como Antoine de Saint Exupéry, Jean Mermoz o Henri Guillaumet, el correo aéreo se cuenta en las novelas más famosas.

L'ENVOL DES PIONNIERS presenta una réplica a tamaño real del famoso avión Salmson 2A2. Construido en Toulouse-Montaudran en 1918, este legendario avión es un monomotor de dos plazas y con alas de madera y lona. Puede verse en el hangar de aviones de L'ENVOL DES PIONNIERS. Esta réplica a tamaño real fue realizada por la Association des Ailes Anciennes de Toulouse.

## L'Envol des Pionniers y sus socios lanzan la reconstrucción inédita de un Laté 28, avión legendario de la Aeropostal

Por iniciativa de Toulouse Métropole, L'Envol des Pionniers puso en marcha, en marzo de 2022, un proyecto de envergadura destinado a reconstruir un avión Laté 28 idéntico (en el mismo lugar en el que se construyó hace casi 100 años! Este proyecto, de 5 años de duración, pretende transmitir el espíritu pionero a las nuevas generaciones y trabajar en «modo proyecto».

El Laté 28 es un avión monoplano de 19 metros de envergadura, que entró en servicio en 1929 y está considerado como uno de los primeros aviones de línea modernos. Con una capacidad de hasta 8 pasajeros, fue fuente de numerosas hazañas, batiendo varios récords de velocidad. Fue con el que el aviador Jean Mermoz consiguió cruzar por primera vez el Atlántico Sur con correo en 1930.

Con objeto de dar vida a este proyecto de reconstrucción para sus visitantes, L'Envol des Pionniers organizará varios actos de animación durante acontecimientos excepcionales.

El montaje del avión se realizará en los hangares de Air France, antiguos talleres de motores, situados frente a L'Envol des Pionniers.

Este proyecto se realiza en asociación con la Academia de Toulouse, la asociación Laté 28, con el apoyo del Cercle des machines volantes y en colaboración con MGEN, Banque Populaire Occitane.



© Collection Musée Air France

## Un proyecto educativo único en colaboración con 12 institutos tecnológicos y profesionales de la Academia de Toulouse

La construcción de la réplica del Laté 28 será llevada a cabo por estudiantes siguiendo los pasos de los pioneros de la Aeropostal. Estarán acompañados por la asociación Laté 28, que supervisará el progreso del proyecto y aportará toda la experiencia técnica necesaria para la construcción del avión.

Este proyecto es una **herramienta pedagógica excepcional** de transmisión de los valores y conocimientos técnicos de ayer a la luz de las tecnologías de hoy. También pretende revalorizar los sectores tecnológicos y profesionales.

## DESCUBRA LOS GRANDES PIONEROS DEL CORREO AÉREO

La literatura y el cine se han inspirado mucho en la historia del correo aéreo. Y por una buena razón, hay muchas aventuras de los pilotos más famosos mientras sobrevuelan desiertos, montañas y océanos. L'ENVOL DES PIONNIERS invita a los visitantes a descubrir a estos hombres que desafiaron lo imposible y lograron verdaderas hazañas.

A través de objetos personales y escenarios inmersivos, el público descubre las historias de aventureros como Jean Mermoz o Henri Guillaumet y sus vuelos sobre el océano Atlántico. Durante la visita, los visitantes toman asiento en el la caseta del aviador-escritor Antoine de Saint Exupéry en Cap Juby, en el corazón del desierto del Sahara, y se hacen una idea del ambiente de la época. Al leer las cartas que escribió a su madre, el público también descubre el aislamiento en el que a veces se vio sumido el autor de El Principito.

### Descubra una película testimonial sobre el accidente de Henri Guillaumet durante su vuelo sobre los Andes en 1930

En las exposiciones permanentes de L'ENVOL DES PIONNIERS, los visitantes descubren el conmovedor testimonio del piloto Henri Guillaumet durante su vuelo sobre los Andes. Contratado por la compañía Latécoère en 1926, realizó numerosos vuelos y abrió rutas aéreas en los Andes, el Atlántico Sur y posteriormente el Atlántico Norte. Pero el 13 de junio de 1930, mientras volaba sobre los Andes, el piloto se vio sorprendido por una tormenta de nieve y su avión se estrelló cerca del lago Laguna Diamante a 3.250 metros de altura. Perseverante y combativo, el aviador caminó sin parar durante cinco días y cuatro noches en el frío austral con la esperanza de que su

cuerpo fuera encontrado. Finalmente acogido por una familia, fue repatriado por Antoine de Saint Exupéry, su fiel amigo, que le dedicó su libro «Tierra de Hombres».

### ¿LO SABÍA?

A su regreso de los Andes, Henri Guillaumet confió a su amigo Antoine de Saint Exupéry: «Lo que hice, te lo juro, no lo habría hecho ninguna bestia. Esta frase fue transcrita en la novela «Tierra de Hombres» de Antoine de Saint Exupéry (Éditions Gallimard).



Marcel Bouilloux Lafont



# UNIENDO A LAS PERSONAS A TRAVÉS DE DESIERTOS, OCÉANOS Y CONTINENTES

## UNA CONSIGNA ÚNICA, ¡EL CORREO DEBE PASAR!

Reputado director de operaciones de Lignes Aériennes Latécoère y luego de la Compagnie Générale Aéropostale, Didier Daurat, piloto durante la Primera Guerra Mundial, era un personaje insólito. Con fama de riguroso, inflexible e inquebrantable, estableció reglas muy precisas para garantizar una puntualidad impecable. Cada día, se encargaba de que el correo saliera puntualmente de Toulouse-Montaudran, independientemente del tiempo y de las estaciones. Su regularidad y su control de los riesgos hicieron posible la perennidad de la empresa.

Didier Daurat también había comprendido que el éxito de la aeropostal dependía sobre todo del compromiso y la voluntad de las Personas de terreno. Así, a su alrededor, cientos de empleados, pilotos, mecánicos, ingenieros, técnicos de radio, enteladoras... trabajaban y colaboraban para que el correo llegara a toda costa.





## COMPARTIR NUMEROSAS ANÉCDOTAS SOBRE EL CORREO AÉREO

A lo largo de la visita, el público descubre numerosas anécdotas de pilotos, mecánicos... sobre el correo aéreo. Cada historia está documentada, acompañada de objetos de colección, y contada por un animador... para sumergir al visitante en las hazañas humanas y técnicas.

### ¿LO SABÍA?

El 8 de marzo de 1919, durante un viaje entre Toulouse y Rabat (Marruecos), Pierre-Georges Latécoère se llevó un ejemplar del periódico Le Temps fechado el 7 de marzo y un ramo de violetas frescas, la flor emblemática de la Ciudad Rosada. Los entregó al general Lyautey y a su esposa para demostrar la rapidez del transporte aéreo. El periódico nunca se ha entregado tan rápidamente y las flores siguen frescas.

## L'ÂÉROPOSTALE: VALORES HUMANOS POTENTES, COMPARTIDOS POR TODOS

La aventura aerpostal está repleta de valores potentes y atemporales como el espíritu empresarial, la ayuda mutua, la colaboración, la organización, la fraternidad, el respeto, el valor, la diplomacia o incluso el rigor y la perseverancia.

L'ENVOL DES PIONNIERS concede especial importancia a destacar estas virtudes presentando a los pioneros que se atrevieron a ir más allá de las ideas recibidas para ver más lejos, más grande, como Pierre-Georges Latécoère que, en 1918, dijo: «He vuelto a hacer todos los cálculos, confirman la opinión de los especialistas: el proyecto es inviable. Sólo queda una cosa por hacer: llevarlo a cabo». También los pilotos se han superado a sí mismos en muchas hazañas: volar sobre desiertos, océanos y montañas. También demostraron valor y humildad. Ninguno de ellos esperaba convertirse en una leyenda y, sin embargo, todos lo hicieron. Transmitiendo los valores que animan a los equipos y que han hecho posible el éxito de la aerpostal, L'ENVOL DES PIONNIERS desea inculcar a las jóvenes generaciones la audacia y el deseo de atreverse.



**«Pierre Georges Latécoère, el futuro tiene alas» : una exposición interactiva para descubrir los retos de los pioneros de la aviación de ayer y de hoy**  
**Desde el sábado 17 de diciembre de 2022**

La exposición «Pierre Georges Latécoère, el futuro tiene alas» recorre la trayectoria de este pionero que, cuando nadie quería creerle, consiguió lo imposible: crear líneas aéreas para unir a las personas a través de varios continentes, más allá de desiertos, océanos y montañas.

De Toulouse a Barcelona el 25 de diciembre de 1918, luego de Toulouse a Rabat en Marruecos al año siguiente, continuando hacia Dakar en Senegal (1925) y de Buenos Aires a Brasil (1929), Pierre-Georges Latécoère logró fundar en pocos años una organización aeronáutica verdaderamente internacional.

A través de numerosos objetos históricos y dispositivos de animación originales, el visitante se acerca a este hombre que cambió la industria aérea y el futuro de Toulouse. Mediante préstamos de la Fundación Latécoère y el Museo de la hidroaviación de Biscarrosse, la exposición invita a los visitantes a descubrir los aviones más emblemáticos como el Laté 28, el Laté 300 o el hidroavión Laté 521.

**Más información:** <https://www.lenvol-des-pioneers.com/profile/press/>

# L'ENVOL DES PIONNIERS TOULOUSE



## EL LUGAR DONDE NACIÓ LA HISTORIA DE AMOR ENTRE TOULOUSE Y LOS AVIONES

### TOULOUSE: LA CUNA DE LA AERONÁUTICA

Desde la creación de Lignes Aériennes Latécoère en 1918, Toulouse no ha dejado de declarar su amor por los aviones. En 1927, tras la compra de la empresa por Marcel Bouilloux-Lafont, se creó la Compagnie Générale Aéropostale. Desde el aeródromo de Toulouse-Montaudran despegaron pilotos emblemáticos como Jean Mermoz, Henri Guillaumet o Antoine de Saint Exupéry. Toulouse se convirtió entonces en uno de los epicentros de la aviación civil francesa y se abrieron numerosas rutas hacia África y Sudamérica.

### DE UNA INDUSTRIA A UN TERRITORIO AERONÁUTICO

A lo largo de los años, Toulouse ha visto el sector aeronáutico desarrollarse exponencialmente en la región.

Emile Dewoitine, anteriormente encargado de la producción en serie del Salmson 2A2, abrió su oficina de diseño en Toulouse a principios de los años 30. Fue uno de los padres fundadores de lo que sería el fabricante de aviones AIRBUS.

El 7 de octubre de 1933 se funda la compañía aérea AIR FRANCE, tras la adquisición de la Compagnie Générale Aéropostale y la fusión de cuatro compañías aéreas (Air Orient, Air Union, CIDNA y Farman Lines). En los años 70, AIR FRANCE creó en Toulouse-Montaudran el Centro de Revisión de Toulouse (CRT). La pista y los hangares de Latécoère se utilizaron como centro de mantenimiento de los aviones de la empresa hasta diciembre de 2003.

El distrito en el que se encuentra L'ENVOL DES PIONNIERS se llama ahora Toulouse Aerospace. Acoge el B612, un edificio que alberga, entre otros, el centro de competitividad mundial Aerospace Valley y el IRT Saint Exupéry; un centro informático de categoría mundial; grandes escuelas universitarias como ISAE-SUPAERO y ENAC; ONERA, un laboratorio de investigación aeronáutica y espacial; el CNES, la agencia espacial francesa, el Observatorio de Midi-Pyrénées, etc.

### TOULOUSE: Capital mundial de la aeronáutica

**AIRBUS**, el número uno del mundo en el mercado de la aviación civil.

Más de **6.000** investigadores están en Toulouse.

**Centros de innovación** aeronáutica de vanguardia, en particular el IRT Saint Exupéry y el polo de competitividad Aerospace Valley, ONERA ...

**El 63 %** de los empleos europeos del sector aeronáutico.

**19.000** estudiantes científicos y de las principales universidades como ENAC, ISAE-SUPAERO, etc.

**Toulouse también se ha convertido en la Capital Europea del Espacio**



# L'ENVOL DES PIONNIERS TOULOUSE

## UNA OFERTA ÚNICA DEDICADA A LOS ESCOLARES

L'ENVOL DES PIONNIERS está homologado por el Sistema Nacional de Educación francés y ofrece una gama de productos diseñados íntegramente para los centros escolares, desde la escuela infantil hasta el final de la secundaria. El equipo educativo de L'ENVOL DES PIONNIERS innova constantemente para ofrecer nuevos productos adaptados a cada edad. Los talleres complementan los conocimientos adquiridos en las aulas en diversas asignaturas escolares: francés, historia, geografía, matemáticas, ciencia y tecnología, comunicación...

### ACCIONES EDUCATIVAS DISEÑADAS EN COLABORACIÓN CON EL SISTEMA EDUCATIVO NACIONAL Y CON EL APOYO DE LA MGEN

Los proyectos académicos que se describen en las siguientes páginas se llevan a cabo en colaboración con la Academia de Toulouse y la MGEN. Los profesores encargados de la misión educativa nacional trabajan con el equipo educativo de L'ENVOL DES PIONNIERS para diseñar estos talleres y proyectos educativos.





## Talleres educativos y pedagógicos sobre la historia del correo aéreo

### HISTORIAS DE PILOTOS

Alumnos desde el jardín de infancia hasta el tercer año de primaria

Duración: 45 minutos

Un aprendiz de piloto está a punto de realizar su primer vuelo. Los alumnos ayudan al joven aviador a encontrar su correo en el vagón postal y a equiparse para esta nueva aventura. Al leer las cartas, descubren juntos las increíbles historias de Antoine de Saint Exupéry y sus compañeros, pilotos de la Aéropostale.



### AVENTURA ANTOINE DE SAINT EXUPÉRY

Alumnos de 4º y 5º de primaria

Duración: 1 hora

#### *Toulouse, 1930:*

En su taller de Montaudran, un mecánico de la Ligne recibe a la clase para preparar una sorpresa para el piloto Antoine de Saint Exupéry. Los alumnos, divididos en equipos, manipulan objetos de la época, resuelven acertijos durante su visita, siguen las aventuras del autor de El Principito y crean un juego colaborativo que recrea la vida del piloto en la época de Aéropostale.





## PRÁCTICAS MONTAUDRAN

Alumnos de la ESO

Duración: 1 hora

### 1927 en el aeródromo de Toulouse-Montaudran.

Los estudiantes, dirigidos por el director de operaciones, se convierten en aprendices que visitan el centro de Montaudran. A través de objetos y testimonios de la época, descubren la Ligne, la vida de un piloto tal y como la cuenta Antoine de Saint Exupéry y los diferentes oficios de los hombres y mujeres que contribuyeron a la fabulosa aventura de la Aerospatiale.

## Los amigos de L'Envol des Pionniers: un relevo en la transmisión de la historia del correo aéreo.

Para L'ENVOL DES PIONNIERS, transmitir la historia de Toulouse-Montaudran y el correo aéreo a las nuevas generaciones es una misión esencial. A través de encuentros intergeneracionales, los niños conocen a los hombres y mujeres que vivieron la creación del correo aéreo. Para ello, el equipo educativo trabaja en estrecha colaboración con LES AMIS DE L'ENVOL DES PIONNIERS. La misión de la asociación es poner en contacto a todos los amigos (familias de los pioneros, particulares, asociaciones, fundaciones, empresas...) que han decidido compartir, evocar, perpetuar y transmitir las experiencias y los valores que legaron los pioneros del correo aéreo a las nuevas generaciones.

### Más información en:

<https://amis-envol-pionniers.fr/>

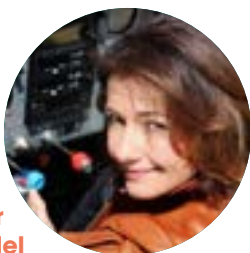


# DOS PADRINOS Y UNA MADRINA QUE CULTIVAN EL ESPÍRITU PIONERO

L'ENVOL DES PIONNIERS se ha rodeado de dos padrinos y una madrina excepcionales que transforman los sueños locos en realidad, día tras día.

## DORINE BOURNETON

**Dorine Bourneton es una aviadora, escritora y conferenciante francesa. Única superviviente de un accidente aéreo a los 16 años, se convirtió en la primera mujer parapléjica piloto acrobático del mundo.**



Aceptó convertirse en la madrina de L'ENVOL DES PIONNIERS y dio testimonio en la inauguración del sitio el 20 de diciembre de 2018 «Los pilotos de la Aéropostale me inspiraron y me dieron ganas de volar porque quería ser como ellos. Estos pilotos sufrían accidentes, se levantaban y volvían a volar. Su historia me dio mucho valor». Auténtica pionera, dice: «Esta es mi vida, [...], llena de pruebas, sorpresas y victorias. Cuando tenía 16 años (...) nunca imaginé que haría una demostración de acrobacia aérea en el Salón Aeronáutico de París Bourget. No sabía que un día de mayo de 1991, un accidente de avión me robaría las piernas. Este accidente no me robó mi destino. Lo construyo cada día con el mismo entusiasmo».

Más información: [www.dorinebourneton.fr/](http://www.dorinebourneton.fr/)

## BERTRAND PICCARD

**Bertrand Piccard es un pionero y un aventurero de corazón. Explorador y médico suizo, completó con éxito la primera vuelta al mundo en globo y es el iniciador y copiloto del avión de energía solar, SOLAR IMPULSE, con el que completó la primera vuelta al mundo sin combustible en 2016.**



Dice: «Nunca olvidaré el momento en que vi despegar el cohete Apolo 11 hacia la Luna. Tenía 11 años. Pensé entonces: estos astronautas tienen un sueño más fuerte que su miedo al fracaso. Estos héroes se atreven con lo imposible. Emprenden algo que ningún hombre ha hecho antes. Ese es el espíritu pionero. Ese momento fue uno de los puntos de inflexión de mi vida», «el primer libro que leí de Antoine de Saint Exupéry fue Tierra de Hombres, no es cielo de Hombres: es el lado humano, el sueño del ser humano de hacer su vida con ello. Volar es una metáfora. Hoy en día, se trata de conectar a las personas consigo mismas, con sus corazones y mentes, y permitirles trascenderse».

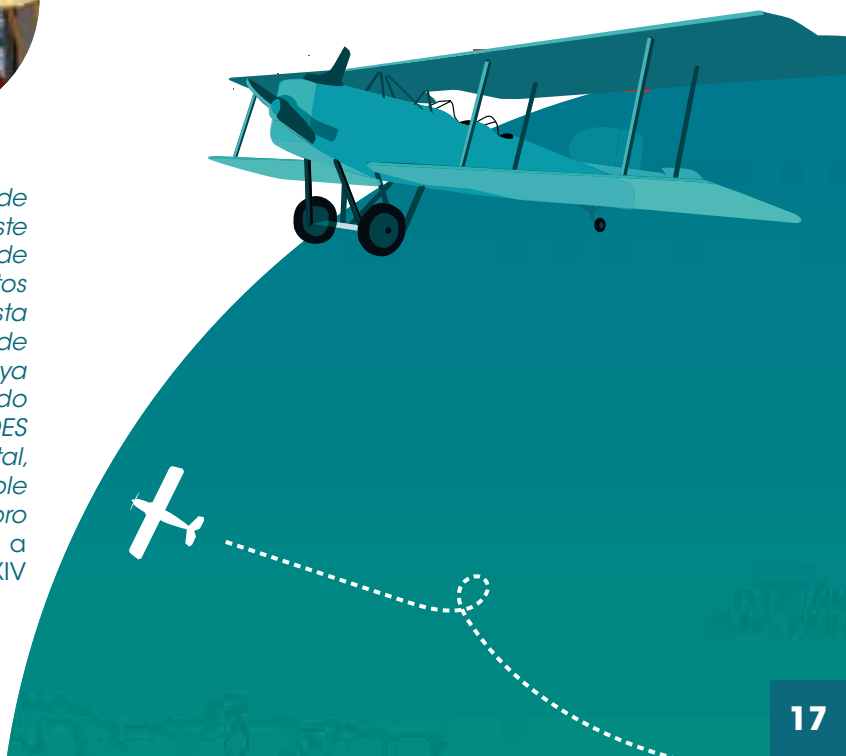
Más información: [www.bertrandpiccard.com/](http://www.bertrandpiccard.com/)

## PEF

**Pierre Elie Ferrier, conocido como PEF, es un autor-ilustrador francés de literatura infantil y juvenil reconocido por la comunidad educativa. En 1980, inventó el personaje del Príncipe de Motordu, leído por muchas generaciones de niños en Francia**



Su primer éxito «La belle lisse poire du prince de Motordu» vendió más de un millón de ejemplares. Este reconocimiento le llevó a colaborar con maestros de escuela y logopedas. Sus álbumes mezclan cuentos y literatura «espejo» en los que a los niños les gusta encontrarse. Pef juega con la lengua francesa: juegos de palabras, parejas mínimas, escritura fonética que apoya con coloridas ilustraciones. Este año, PEF se ha convertido en el padrino de la actividad educativa de L'ENVOL DES PIONNIERS. Apasionado de la historia de la aeropostal, también afirma que se ha inspirado en la increíble epopeya de las Lignes Aériennes Latécoère para su libro «Motordu pilote d'avion». En enero de 2020, PEF confió a L'ENVOL DES PIONNIERS su modelo personal Bréguet XIV a escala 1/3.





# ORGANIZAR RECEPCIONES Y SEMINARIOS EN L'ENVOL DES PIONNIERS

Con sus 2.500 m<sup>2</sup> de espacio modulable, L'ENVOL DES PIONNIERS acoge a empresas para eventos de todo tipo. En el mismo lugar que acompañó la extraordinaria aventura de los pioneros de la aerpostal, su equipo dedicado acompaña a los profesionales en la organización de seminarios o eventos.

## EL SITIO OFRECE 5 ESPACIOS ADAPTADOS Y MODULABLES:

### LA SALA DE LOS PIONEROS

**Superficie:** 200 m<sup>2</sup>  
**Capacidad:** hasta 150 personas en versión teatro  
(49 personas con medidas Covid)

### LA SALA DE LOS MECÁNICOS

**Superficie:** 50 m<sup>2</sup>  
**Capacidad:** hasta 30 personas en versión teatro  
(16 personas con medidas Covid)\*

### EL HANGAR DE AVIONES

**Superficie:** 300 m<sup>2</sup>  
**Capacidad:** hasta 300 personas en versión teatro  
(79 personas con medidas Covid)\*

### EL TERRENO

**Superficie:** 8.630 m<sup>2</sup>  
**Capacidad:** escalable según las configuraciones

### EL PATIO DE LATÉCOÈRE

**Superficie:** 200 m<sup>2</sup>  
**Capacidad:** escalable según las configuraciones

*\*Los indicadores pueden variar según la evolución de las medidas relacionadas con el Covid.*

## UNA PROGRAMACIÓN CULTURAL VARIADA:

Para informarse sobre los eventos de L'ENVOL DES PIONNIERS, visite nuestro sitio web [www.lenvol-des-pionniers.com](http://www.lenvol-des-pionniers.com), nuestra página de Facebook o nuestra cuenta de Instagram.



## ACCESIBILIDAD Y DISCAPACIDAD

L'ENVOL DES PIONNIERS concede especial importancia a que la cultura sea accesible para todos. Por ello, el centro implementa diariamente numerosas acciones que permiten a todos venir a descubrir el lugar y participar en los numerosos eventos, conferencias y talleres que se organizan a lo largo del año.

Este compromiso se expresa de diferentes maneras y se adapta a cada discapacidad. Así, la disposición está pensada para personas con movilidad reducida. Los vídeos están subtítulos y se organizan visitas en lengua de signos francesa. Por último, en la recepción hay folletos en braille y en letra grande para descubrir el lugar.

L'ENVOL DES PIONNIERS ha recibido la etiqueta Turismo y Discapacidad, una marca estatal que identifica a los establecimientos que satisfacen las necesidades específicas de los visitantes con discapacidades, ya sean auditivas, mentales, motoras o visuales.



REPUBLIQUE FRANÇAISE

El 1 de junio de 2022, L'Envol des Pionniers fue galardonado con el Trofeo de Turismo Accesible en la categoría «Lugares para visitar».

El premio se entregó en la feria Handica de Lyon y premia las acciones emprendidas por Toulouse Métropole y L'Envol des Pionniers para promover la accesibilidad para todos.



## INFORMACIÓN PRÁCTICA

Para conocer nuestros horarios y días de apertura: consulte nuestra página web

L'ENVOL DES PIONNIERS  
6 rue Jacqueline Auriol 31400 Toulouse  
Tel: 05 67 22 23 24

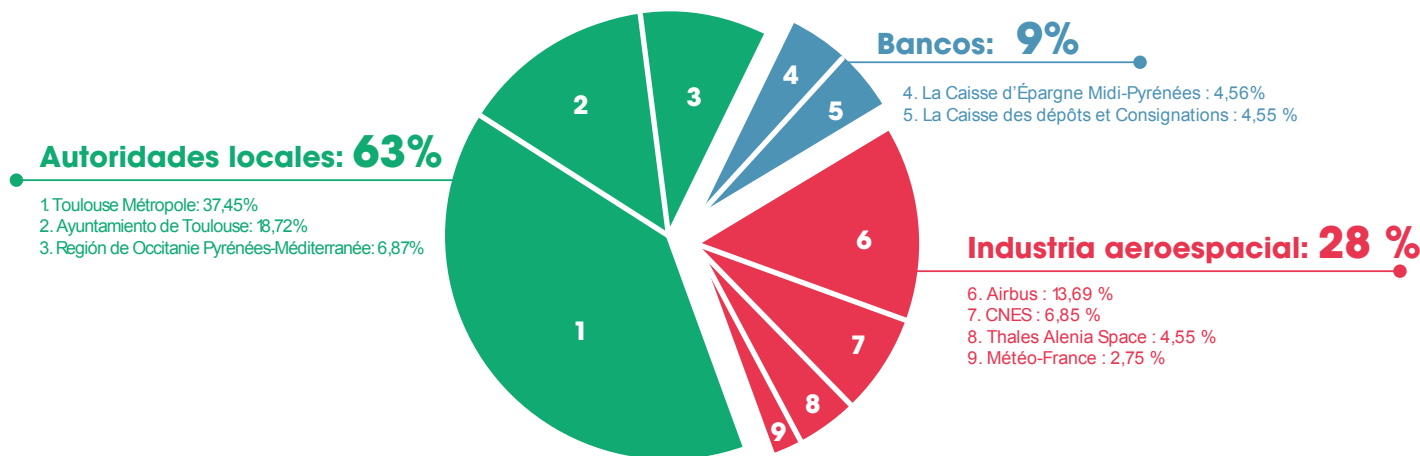
Información en:  
[www.lenvol-des-pionniers.com](http://www.lenvol-des-pionniers.com)



# SEMECCEL, OPERADOR DE L'ENVOL DES PIONNIERS Y DE LA CITÉ DE L'ESPACE

## DISTRIBUCIÓN DEL CAPITAL DE LA SEMECCEL

L'ENVOL DES PIONNIERS es una instalación de Toulouse Métropole gestionada por una Sociedad de Economía Mixta (S.E.M.) la SEMECCEL, cuyo capital pertenece a:



La SEMECCEL también gestiona la Cité de l'espace. Información en [www.semeccel.com](http://www.semeccel.com)

## Socios implicados

L'ENVOL DES PIONNIERS está gestionado por la SEMECCEL, empresa semipública creada por iniciativa del Ayuntamiento de Toulouse, cuyos accionistas son Toulouse Métropole, el Ayuntamiento de Toulouse, la Región de Occitanie Pyrénées-Méditerranée, el CNES, Airbus Defence and Space, Météo-France (socios fundadores de la Cité de l'espace), así como Thales Alenia Space, la Caisse des Dépôts et Consignations y la Caisse d'Épargne de Midi-Pyrénées. L'ENVOL DES PIONNIERS cuenta entre sus socios con la MGEN, La Banque Populaire Occitane, ENEDIS, Aura Aero, Latécoère, Delair, OpenAirlines, H3Dynamics y también cuenta con el apoyo de la asociación LES AMIS DE L'ENVOL DES PIONNIERS.

## CRÉDITOS DE LAS FOTOS:

©Manuel-Huynh

©Fondation Latécoère

©Tempora



## CONTACTO DE PRENSA

**Florence SEROUSSI**

Móvil. 00 33 (0) 6 08 96 96 50

Tel. 00 33 (0) 5 62 71 56 46

f.seroussi@semeccel.com

@florenceseroussi

**Contacto prensa en línea**

<https://www.lenvol-des-pionniers.com/profil/presse/>

**Enlaces a sitios web y redes sociales**

[https://linktr.ee/lenvol\\_pionniers](https://linktr.ee/lenvol_pionniers)

**lenvol-des-pionniers.com**

